

Województwo: śląskie

Powiat: raciborski

Jednostka ewidencyjna: 241105_5 Kuźnia Raciborska - obszar wiejski

Obręb ewidencyjny: 7 SIEDLISKA

Godło mapy: 6.128.23.13.4,6.128.23.14.3,6.128.23.18.2,6.128.23.19.1

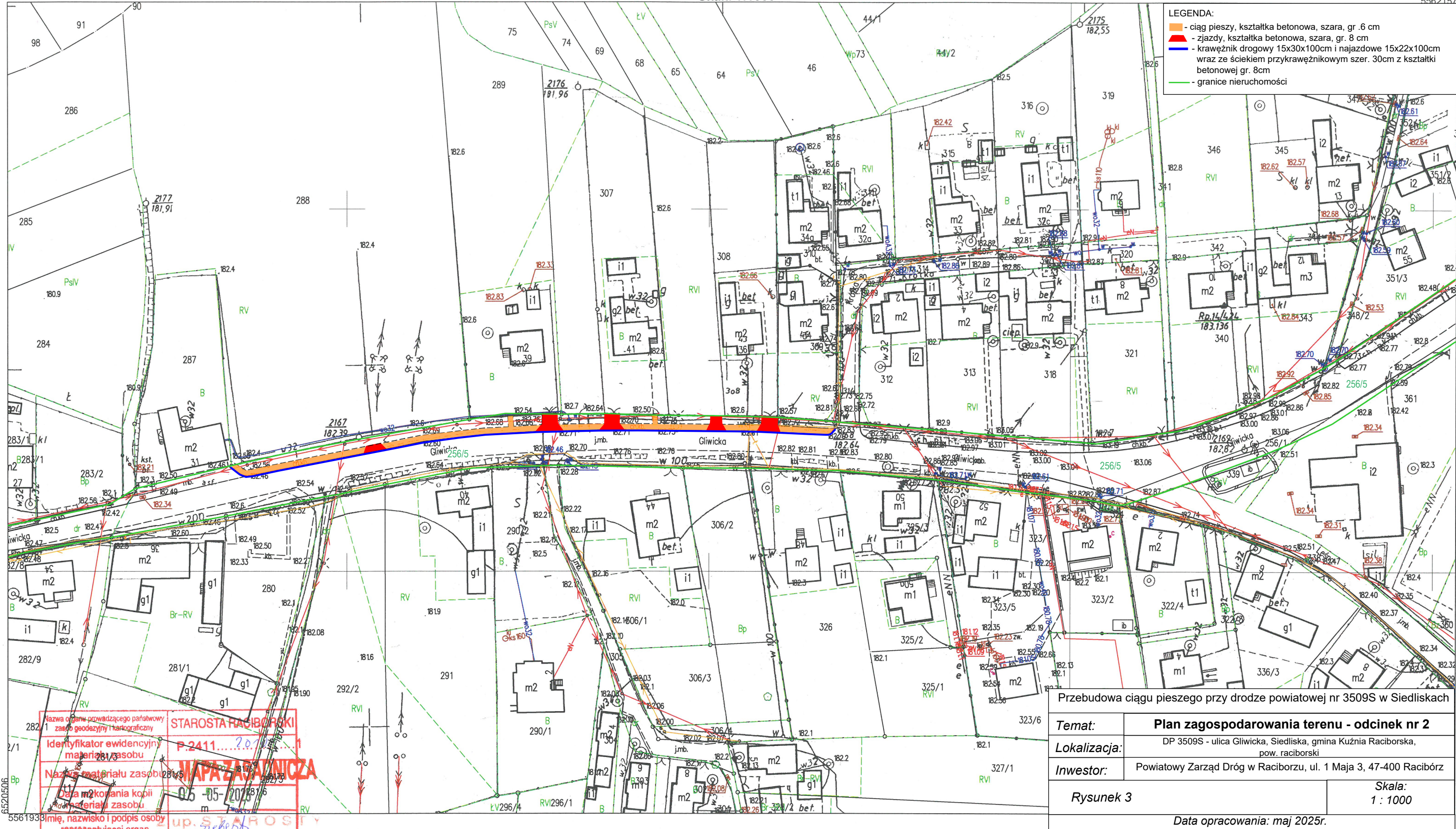
Nr kancelaryjny: SG.6642.1.798.2025

Nie wszystkie dane ewidencyjne wykazane
na niniejszej mapie spełniają wymagania
dokładnościowe określone w przepisach prawa.

STAROSTA RACIBORSKI
Plac Stefana Okrzei 4
47-400 RACIBÓRZ

KOPIA MAPY ZASADNICZEJ

Skala 1:1000



LEGENDA:
- ciąg pieszy, kształtka betonowa, szara, gr. 6 cm
- zjazdy, kształtka betonowa, szara, gr. 8 cm
- krawężnik drogowy 15x30x100cm i najazdowe 15x22x100cm
wraz ze ściekiem przykrawężnikowym szer. 30cm z kształtki
betonowej gr. 8cm
- granice nieruchomości

Przebudowa ciągu pieszego przy drodze powiatowej nr 3509S w Siedliskach

Temat:	Plan zagospodarowania terenu - odcinek nr 2	
Lokalizacja:	DP 3509S - ulica Gliwicka, Siedliska, gmina Kuźnia Raciborska, pow. raciborski	
Inwestor:	Powiatowy Zarząd Dróg w Raciborzu, ul. 1 Maja 3, 47-400 Racibórz	
Rysunek 3		Skala: 1 : 1000
Data opracowania: maj 2025r.		

Nazwa organu prowadzącego państwowy
zespół geodezyjny i kartograficzny
Identyfikator ewidencyjny
materiału zasobu
Nazwa materiału zasobu
Data wykonania kopii
materiału zasobu
Imię, nazwisko i podpis osoby
reprezentującej organ

STAROSTA RACIBORSKI
P.2411...
MAPA ZASADNICZA
05-05-2025
up. S. HOSIY

Łukasz Szebosta
INSPEKTOR
w Wydziale Geod. i Kart.